

HOTĂRÂRE

privind aprobarea documentației tehnice necesară obținerii
autorizației de securitate la incendiu, pentru Creșa Turceni

Consiliul Local al Orașului Turceni, județul Gorj ,
Având în vedere :

- Expunerea de motive la proiectul de hotărâre ;
- Raportul de specialitate al compartimentului de resort din Primărie;
- Prevederile din Legea nr. 215/2001, republicată , cu modificările și completările ulterioare;
- Prevederile Legii nr. 273/2006 privind finanțele publice locale , modificată și completată ,
- Prevederile Legii nr. 500 / 2002 privind finanțele publice , modificată și completată
- Prevederile Legii nr. 307/2006 privind apărarea împotriva incendiilor, cu modificările și completările ulterioare,
- Prevederile Legii nr. 481/2004 privind protecția civilă, republicată, cu modificările ulterioare,
- Prevederile Ordinului MAI nr. 129/2016 pentru aprobarea Normelor metodologice privind avizarea și autorizarea de securitate la incendiu și protecție civilă
- Referatul nr. 8916/2017 al d-nei Văduva Vasilica ;
- Rapoartele de avizare ale comisiilor de specialitate,

În temeiul art.45(1) din Legea nr.215/2001, privind administrația publică locală, republicată cu modificările și completările ulterioare:

HOTĂRĂȘTE :

Art.1. Se aprobă documentația tehnică necesară obținerii autorizației de securitate la incendiu, pentru Creșa Turceni situată în str. Sănătății nr.2, oraș Turceni, județul Gorj, conform Anexei care face parte integrantă din prezenta hotărâre.

Art.2. Se aprobă alocarea sumei de 76255,20 lei, cu TVA, prevăzută în bugetul local la Capitolul "51.02- Autorități executive", în vederea dotării cresei pentru obținerea autorizației de securitate la incendiu conform documentației prevăzute la art. 1 al prezentei hotărâri

Art.3. Cu ducerea la îndeplinire a prezentei hotărâri se însărcinează primarul orașului Turceni și compartimentele de resort din cadrul aparatului de specialitate al primarului.

Această hotărâre a fost adoptată în ședința ordinară a Consiliului local din data de 30.08.2017, cu votul a :

- pentru =15
- împotriva=0
- abțineri =0

consilieri prezenți 15 din totalul de 15.

Nr. 135

Președinte de ședință ,

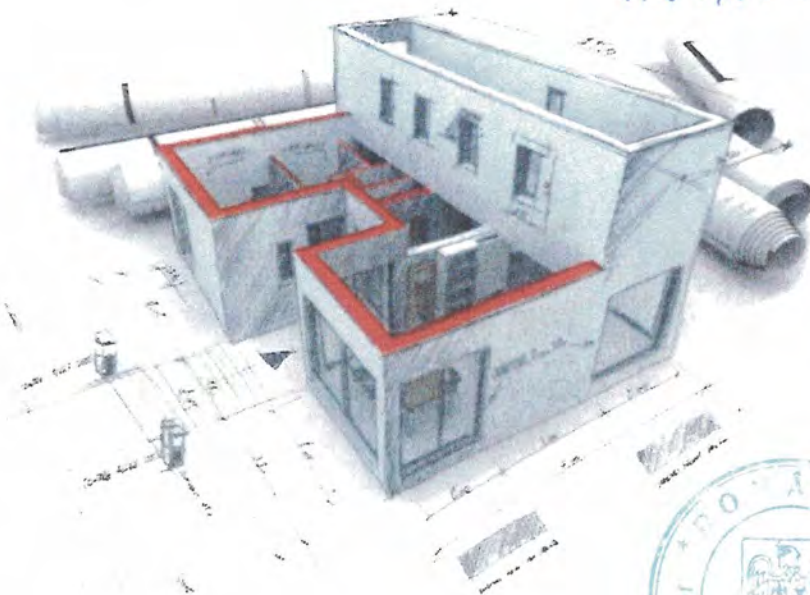
Contrasemnează
Secretar,



SC STORYPLAN 3D SRL

PROIECT NR. 56 / 2017

ANEXA MEU 135/017



Documentatie Tehnica pentru Obținerea Autorizației de Securitate la Incendiu

Titlu proiect

LICEUL TEHNOLOGIC SI GRADINIȚA CU
PROGRAM PRELUNGIT TURCENI

Amplasament

ORAS TURCENI, STR. SĂNĂȚĂȚII

Beneficiar

ORASUL TURCENI

ROMÂNIA
JUDEȚUL GORJ
ORAȘUL TURCENI



Ex. nr. 1

Nr. din

AVIZAT
INSPECTOR ȘEF AL ISU GORJ
Lt. Col.
Augustin Malacu

PLAN DE INTERVENȚIE



GRĂDINIȚA CU PROGRAM
PRELUNGIT TURCENI



www.romcert.com
SISTEM DE MANAGEMENT CERTIFICAT
COD: 1271
Responsabilitate Sociala 8000:2008

S.C. EUROCAM CONCEPT S.R.L



SISTEM DE MANAGEMENT CERTIFICAT
ID C1380/M724/O577
ISO 9001 ISO 14001 OHSAS 18001

Târgu Jiu, Gorj, România
Adresa: Str.Slt Grigore Haidau,bl 5 ap 28
Tel.: 0764.825.959
Fax : 0253.217.551
E-mail: eurocamconcept@yahoo.com
NR.17/ 30.06.2017

Autorizatie Seria A nr 6002/2016
Licență sist. alarma 2601/T/2012
Web: www.eurocamconcept.ro
Exemplar nr. 1



INSTALATIE DETECTARE SEMNALIZARE SI AVERTIZARE INCENDIU PENTRU GRADINITA CU PROGRAM PRELUNGIT TURCENI

ORASUL TURCENI
Str. Sanatatii, Turceni, Jud Gorj

Beneficiar: Orasul Turceni- Str. Sanatati, Oras Turceni, Jud Gorj
- Instalatie detectare ,semnalizare si avertizare incendiu-

ANEXA Nr. 135/10.12

FORMULAR F1

OBIECTIV: INSTALATII SECURITATE LA INCENDII GRADINITA CU PROGRAM PRELUNGIT (RAS TURCENI

CENTRALIZATORUL
cheltuielilor pe obiectiv

Nr. cap./ subcap. deviz general	Denumirea capitolelor de cheltuieli	Valoarea cheltuielilor pe obiect (exclusiv TVA) lei	Din care: C+M lei
1	2	3	4
1.2	Amenajarea terenului	0.00	0.00
1.3	Amenajari pentru protectia mediului si aducerea terenului la starea initiala	0.00	0.00
1.4	Cheltuieli pentru relocarea/protectia utilitatilor	0.00	0.00
2	Realizarea utilitatilor necesare obiectivului	0.00	0.00
3.5	Proiectare	1500.00	
4	Investitia de baza		
4.1	Constructii si instalatiile aferente acestora		
4.1.001	INSTALATII SECURITATE LA INCENDII GRADINITA CU PROGRAM PRELUNGIT TURCENI	36080.00	36080.00
4.2	Montaj utilitaje, echipamente tehnologice si functionale	0.00	0.00
4.3	Utilitaje, echipamente tehnologice si functionale care necesita montaj -CENTRALA DETECTIE	25000.00	
4.4	Utilitaje, echipamente tehnologice si functionale care nu necesita montaj si echipamente	0.00	
4.5	Dotari -PICNET PSI ECHIPAT COMPLET	1500.00	
	TOTAL	64080.00	
5.1	Organizare de santier	0.00	0.00
5.1.1	Lucrari de constructii si instalatii aferente organizarii de santier	0.00	0.00
5.1.2	Cheltuieli conexe organizarii santierului	0.00	0.00
6.2	Probe tehnologice si teste	0.00	0.00
	TOTAL VALOARE (exclusiv TVA)	64080.00	36080.00
	Taxa pe valoarea adaugata	12175.20	6855.20
	TOTAL VALOARE (inclusiv TVA)	76255.20	42935.20



CENTRALIZATORUL
 cheltuielilor pe obiect si categorii de lucrari
 OBIECT: INSTALATII SECURITATE LA INCENDII LA GRADINITA CU PROGRAM PRELUNGIT ORAS TURCENI

NR. cap./subcap. deviz general	Cheltuieli pe categoria de lucrari	Valoarea (exclusiv TVA) lei
1	2	3
4.1	Constructii si instalatiile aferente acestora	
4.1.1	INSTALATII	36080.00
	INSTALATII SECURITATE LA INCENDII LA GRADINITA TURCENI	
	TOTAL I	36080.00
4.2	Montaj utilaje si echipamente tehnologice	0.00
	TOTAL II	
4.3	Procurare Utilaje, echipamente tehnologice si functionale care necesita montaj- CENTRALA DE DETECTIE SI SEMNALIZARE CU SENZORI DE FUM SI TEMPERATURA, BUTON DE PANICA, SIRENE ALARMARE	25000.00
4.4	Utilaje, echipamente tehnologice si functionale care nu necesita montaj si echipamente de transport	0.00
4.5	Dotari PICHET PSI ECHIPAT COMPLET CU ACCESORII NECESARE IN CAZ DE SITUATII DE URGENTA	1500.00
	TOTAL III	26500.00
	TOTAL VALOARE (exclusiv TVA)	62580.00
	Taxa pe valoarea adaugata	11890.20
	TOTAL VALOARE (inclusiv TVA)	74470.20



Obiectivul: INSTALATII SECURITATE LA INCENDII
LA GRADINITA CU PROGRAM PRELUNGIT ORAS TURCENI

DEVIZ ESTIMATIV DE LUCRARI

INSTALATII SECURITATE LA INCENDII
LA GRADINITA TURCENI

Preturile sunt exprimate in RON

=====						
= NR.	SIMBOL ART.	CANTITATE	UM	PU MAT	VAL MAT	=
=	D E N U M I R E			PU MAN	VAL MAN	=
=		A R T I C O L		PU UTI	VAL UTI	=
=				PU TRA	VAL TRA	=
=	SPOR MAT	MAN UTI	GR./UA	GR.TOT.		T O T A L =
=====						
001	EE14C1	BUC.	35.000	0.00	0.00	
	LAMPA MONT.IN INTER.CONSTR.SAU PE ELEM.			2.25	78.75	
	EXTER. CU VAP.DE MERCUR LA CORP ILUM.			0.00	0.00	
	NEETANS SAU ETANS			0.00	0.00	
		0.000		0 Total=		78.75
001	5106095	BUC.	35.000	100.00	3500.00	
	LAMPA "EXIT" ILUMINAT DE SIGURANTA			0.00	0.00	
				0.00	0.00	
				0.00	0.00	
		0.001		0 Total=		3500.00
001	NMB011531	ORA	40.000	0.00	0.00	
	INSTALATOR ELECTRICIAN CAT.3			15.00	600.00	
				0.00	0.00	
				0.00	0.00	
		0.000		0 Total=		600.00
002	EA04H2	[1] M	200.000	8.00	1600.00	
	PAT CABLU REZISTENT LA FOC IGNIFUG			7.50	1499.97	
				0.00	0.00	
				0.00	0.00	
		0.000		0 Total=		3099.97
003	EC06A1	[1] M	200.000	0.00	0.00	
	MONTARE CABLU REZISTENT LA FOC			6.90	1380.00	
				0.00	0.00	
				0.00	0.00	
		0.000		0 Total=		1380.00
003	4700011	M	200.000	9.50	1900.00	
	CABLU ELECTRIC REZISTENT LA FOC			0.00	0.00	
				0.00	0.00	
				0.00	0.00	
		0.000		0 Total=		1900.00
004	6109750	BUC.	4.000	38.00	152.00	
	SPUMA POLIURETANICA TUB MARE			0.00	0.00	
				0.00	0.00	
				0.00	0.00	
		0.001		0 Total=		152.00
005	6313374	SET	5.000	30.00	150.00	
	HOLSURUBURI CU FILET PENTRU PRINS			0.00	0.00	
	LAMPILE ILUMINAT DE SIGURANTA			0.00	0.00	
				0.00	0.00	
		0.002		0 Total=		150.00
006	6313373	SET	5.000	30.00	150.00	
	HOLSURUBURI PENTRU PRINS PAT CABLU LA			0.00	0.00	
	LAMPILE DE ILUMINAT SIGURANTA			0.00	0.00	
				0.00	0.00	
		0.001		0 Total=		150.00
007	CK14J1	[1] MP.	4.500	0.00	0.00	
	MONTARE USI REZISTENTE LA FOC			101.70	457.65	
				0.00	0.00	
				0.00	0.00	
		0.000		0 Total=		457.65

007 6313712	BUC.	2.000	2000.00	4000.00
USI REZISTENTE LA FOC TIMP DE 45-90 MIN.			0.00	0.00
			0.00	0.00
			0.00	0.00
		0.060	0 Total=	4000.00
008 ACE01B1 [1] BUC.		2.000	2300.00	4600.00
HIDRANT SUPRATERAN DE INCENDIU AVIND D:			40.80	81.60
110 MM			0.00	0.00
			0.00	0.00
		0.002	0 Total=	4681.60
009 7324348	BUC.	2.000	640.00	1280.00
COT PENTRU HIDRANT SUPRATERAN DN 110,			0.00	0.00
DIN DUR ALUMINIU			0.00	0.00
			0.00	0.00
		0.002	0 Total=	1280.00
010 7324344	BUC.	4,000	40.00	160.00
FLANSE METALICE DIN FONTA			0.00	0.00
			0.00	0.00
			0.00	0.00
		0.000	0 Total=	160.00
011 3281011	BUC.	32.000	8.00	255.99
SURUBURI SI SEIBI PENTRU MONTARE			0.00	0.00
HIDRANTI EXT.			0.00	0.00
			0.00	0.00
		0.000	0 Total=	255.99
012 6714390	BUC.	2.000	65.00	130.00
REDUCTIE B=C DIN DUR ALUMINIU			0.00	0.00
			0.00	0.00
			0.00	0.00
		0.000	0 Total=	130.00
013 5537440	BUC.	12.000	65.00	780.00
CHEI RACORDARE FURTUN RETEA HIDRANTI			0.00	0.00
INTERIORI			0.00	0.00
			0.00	0.00
		0.000	0 Total=	780.00
014 7353136	BUC.	6.000	240.00	1440.00
FURTUN TIP "C" CU RACORDARE SI MANSONARE			0.00	0.00
			0.00	0.00
			0.00	0.00
		0.001	0 Total=	1440.00
015 7324350	BUC.	2.000	230.00	460.00
PIESA DE LEGATURA PENTRU BRANSARE TEAVA			0.00	0.00
DE HIDRANTI EXTER.			0.00	0.00
			0.00	0.00
		0.001	0 Total=	460.00
016 IA43B1 [2] BUC.		1.000	0.00	0.00
MONTARE CENTRALA DE DETECTIE SI			88.95	88.95
SEMNALIZARE INCENDIU			0.00	0.00
			0.00	0.00
		0.000	0 Total=	88.95
017 NMB011551	ORA	15.000	0.00	0.00
INSTALATOR ELECTRICIAN CAT.5			15.00	225.00
			0.00	0.00
			0.00	0.00
		0.000	0 Total=	225.00
018 7312970	BUC.	8.000	350.00	2800.00
CUTIE DE HIDRANTI INTERIORI ECHIPATE			0.00	0.00
COMPLET CU ACCESORII NECESARE IN			0.00	0.00
SITUATII DE URGENTA			0.00	0.00
		0.003	0 Total=	2800.00
019 3110020	BUC.	60.000	24.32	1459.03
SUPORTI BRIDE DE PRINDERE PLATBANDA LA			0.00	0.00
INSTALATIA DE PARATRASNET			0.00	0.00

			0.00	0.00
	0.001	0 Total=		1459.03
020 NMB011541	ORA	20.000	0.00	0.00
INSTALATOR ELECTRICIAN CAT.4			15.00	300.00
			0.00	0.00
			0.00	0.00
	0.000	0 Total=		300.00
021 EHO4K1	[1] BUC.	1.000	0.00	0.00
VERIFICAREA INST.DE LEGARE LA PAMANT SI			138.60	138.60
PARATRASNET			0.00	0.00
			0.00	0.00
	0.000	0 Total=		138.60
022 NMB011541	ORA	25.000	0.00	0.00
INSTALATOR ELECTRICIAN CAT.4			15.00	375.00
			0.00	0.00
			0.00	0.00
	0.000	0 Total=		375.00

Cheltuieli directe din articole:

GREUTATE	MATERIALE	MANOPERA	UTILAJ	TRANSPORT	TOTAL
0.319	24817.03	5225.52	0.00	0.00	30042.54

Alte cheltuieli directe:

-CAS:	(5225.52 +	0.00 * 0.000 +		
		0.00 * 0.000)	* 0.15800 =		825.63
-SOMAJ:	(5225.52 +	0.00 * 0.000 +		
		0.00 * 0.000)	* 0.00500 =		26.13
-SANATATE -CASS	(5225.52 +	0.00 * 0.000 +		
		0.00 * 0.000)	* 0.05200 =		271.73
-FOND CONCEDII SI INDEMNIZATII	(5225.52 +	0.00 * 0.000 +		
		0.00 * 0.000)	* 0.00850 =		44.42
-FOND RISC	(5225.52 +	0.00 * 0.000 +		
		0.00 * 0.000)	* 0.00279 =		14.58
-FOND PENTRU GARANTAREA CREANTELOR	(5225.52 +	0.00 * 0.000 +		
		0.00 * 0.000)	* 0.00250 =		13.06

Total cheltuieli directe:

GREUTATE	MATERIALE	MANOPERA	UTILAJ	TRANSPORT	TOTAL
0.319	24817.03	6421.07	0.00	0.00	31238.09

Cheltuieli indirecte:

	31238.09 * 0.1000 =	3 123.81
Profit:	34361.90 * 0.0500 =	1 718.10
TOTAL GENERAL DEVIZ:		36 080.00
TVA	36080.00 * 19.0% =	6 855.20
TOTAL cu TVA		42 935.19

S.C. STORII PLAN SRL



Lucrarea: INSTALATII SECURITATE LA INCENDII LA GRADINITA CU PROGRAM PRELUNGIT TURCENI

Nr. Crt.	Denumirea resursei materiale	U.M.	Consumuri cuprinse in oferta	Pret unitar exclusiv TVA RON	Valoare exclusiv TVA RON	Furnizor	Greutate (tone)
0	1	2	3	4	5	6	7
1	3110020 SUPORTI BRIDE DE PRINDERE PLATBANDA LA INSTALATIA DE PARATRASNET	BUC.	60.00	24.32	1459.03		0.060
2	3281011 SURUBURI SI SEIBI PENTRU MONTARE HIDRANTI EXT.	BUC.	32.00	8.00	255.99		0.003
3	4700011 CABLU ELECTRIC REZISTENT LA FOC	M	200.00	9.50	1900.00		0.020
4	5106095 LAMPA "EXIT" ILUMINAT DE SIGURANTA	BUC.	35.00	100.00	3500.00		0.035
5	5537102 PAT CABLU REZISTENT LA FOC	M	200.00	8.00	1600.00		0.020
6	5537440 CHEI RACORDARE FURTUN RETEA HIDRANTI INTERIORI	BUC.	12.00	65.00	780.00		0.001
7	6109750 SPUMA POLIURETANICA TUB MARE	BUC.	4.00	38.00	152.00		0.004
8	6313373 HOLSURUBURI PENTRU PRINS PAT CABLU LA LAMPILE DE ILUMINAT SIGURANTA	SET	5.00	30.00	150.00		0.004
9	6313374 HOLSURUBURI CU FILET PENTRU PRINS LAMPILE ILUMINAT DE SIGURANTA	SET	5.00	30.00	150.00		0.010
10	6313712 USI REZISTENTE LA FOC TIMP DE 45-90 MIN.	BUC.	2.00	2000.00	4000.00		0.120
11	6714390 REDUCTIE B=C DIN DUR ALUMINIU	BUC.	2.00	65.00	130.00		0.000
12	7312970 CUTIE DE HIDRANTI INTERIORI ECHIPATE COMPLET CU ACCESORII NECESARE IN SITUATII DE URGENTA	BUC.	8.00	350.00	2800.00		0.024
13	7324342 HIDRANT SUPRATERAN DN 110 MM, DIN FONTA	BUC.	2.00	2300.00	4600.00		0.004
14	7324344 FLANSE METALICE DIN FONTA	BUC.	4.00	40.00	160.00		0.002
15	7324348 COT PENTRU HIDRANT SUPRATERAN DN 110, DIN DUR ALUMINIU	BUC.	2.00	640.00	1280.00		0.004
16	7324350 PIEASA DE LEGATURA PENTRU BRANSARE TEAVA DE HIDRANTI EXTER.	BUC.	2.00	230.00	460.00		0.002
17	7353136 FURTUN TIP "C" CU RACORDARE SI MANSONARE	BUC.	6.00	240.00	1440.00		0.006
T O T A L				RON	24817.03		0.319
				EURO			



Lista consumurilor cu mana de lucru (cantitati totale)

Lucrarea: INSTALATII SECURITATE LA INCENDII LA GRADINITA CU PROGRAM PRELUNGIT TURCENI

Nr. Crt.	Denumirea meseriei	Consumuri (om-ore) cu manopera directa	Tarif mediu RON/ora	Valoare (exclusiv TVA) RON (2 x 3)	Procent 100%
0	1	2	3	4	5
1	107 DULGHER CONSTRUCTII	2.700	15.000	40.50	40.50
2	115 INSTALATOR ELECTRICIAN	306.488	15.000	4597.32	4597.32
3	116 INSTALATOR SANITAR	5.930	15.000	88.95	88.95
4	120 INSTALATOR ALIMENTARE APA	5.440	15.000	81.60	81.60
5	134 ZIDAR	5.400	15.000	81.00	81.00
6	199 MUNCITOR DESERVIRE CONSTRUCTII-MONTAJ	1.485	15.000	22.27	22.27
7	268 MONTATOR C-TII METALICE	20.520	15.000	307.80	307.80
8	2214 LACATUS CONSTRUCTII METALICE	0.090	15.000	1.35	1.35
9	2227 SUDOR ELECTRIC-B	0.315	15.000	4.73	4.73
T O T A L		348.368	RON	5225.52	5225.52
			EURO		

