

HOTĂRÂRE

pentru modificarea HCL nr.140/18.10.2019 privind aprobarea organigramei şi statului de funcţii pentru aparatul de specialitate al Primarului oraşului Turceni, SPCLEP Turceni şi Direcţia de Asistenţă Socială

Consiliul Local al Oraşului Turceni, judeţul Gorj ,
Având în vedere :

- Referatul de aprobare al proiectului de hotărâre ;
- Raportul de specialitate al compartimentului de resort din Primărie;
- Prevederile art. 129 alin. 2 lit. "a" si alin. 3 lit. "c" din O.U.G. nr. 57/2019 privind Codul administrativ, cu modificările şi completările ulterioare,
- Prevederile Legii nr. 273/2006 privind finanţele publice locale, cu modificările şi completările ulterioare,
- Prevederile Legii nr.53/2003 privind Codul Muncii, modificată si completată,
- Prevederile O.U.G. nr. 63/2010 pentru modificarea si completarea Legii nr. 273/2006 privind finanţele publice locale, aprobată cu modificări si completări prin Legea nr. 13/2011, cu modificările si completările ulterioare,
- Prevederile HCL nr. 140/18.10.2019 privind aprobarea organigramei şi statului de funcţii pentru aparatul de specialitate al Primarului oraşului Turceni, SPCLEP Turceni şi Direcţia de Asistenţă Socială ,
- Prevederile Legii nr. 24/2000 privind normele de tehnică legislativă pentru elaborarea actelor normative, republicată cu modificările şi completările ulterioare,
- Referatul nr.15131/04.12.2019 al Compartimentului resurse umane,
- Rapoartele de avizare ale comisiilor de specialitate

În temeiul art. 196 alin. (1) lit. a) din O.U.G. nr. 57/2019 privind Codul administrativ, cu modificările şi completările ulterioare,

HOTĂRĂŞTE :

Art.1. Se aprobă modificarea Hotărârii Consiliului Local Turceni nr. 140/18.10.2019 privind aprobarea organigramei şi statului de funcţii pentru aparatul de specialitate al Primarului oraşului Turceni, SPCLEP Turceni şi Direcţia de Asistenţă Socială, după cum urmează:

a) Se modifică Anexa nr. 1 la HCL nr.140/18.10.2019 - Organigrama pentru aparatul de specialitate al Primarului oraşului Turceni, SPCLEP Turceni şi Direcţia de Asistenţă Socială şi se înlocuieşte cu anexa nr. 1 la prezenta hotărâre, parte integrantă din aceasta.

b) Se modifică Anexa nr. 2 la HCL nr.140/18.10.2019 - Statul de funcţii pentru aparatul de specialitate al Primarului oraşului Turceni, SPCLEP Turceni şi Direcţia de Asistenţă Socială şi se înlocuieşte cu anexa nr. 2 la prezenta hotărâre, parte integrantă din aceasta.

Art.2. Cu ducerea la îndeplinire a prezentei hotărâri se insarcinează Primarul oraşului Turceni si compartimentele de specialitate.

Aceasta hotărâre a fost adoptată în şedinţa ordinară a Consiliului local din data de 18.12.2019, cu votul a :

- pentru =10
- împotriva=0
- abţineri = 5

consilieri prezenţi 15 din totalul de 15.

Nr. 179

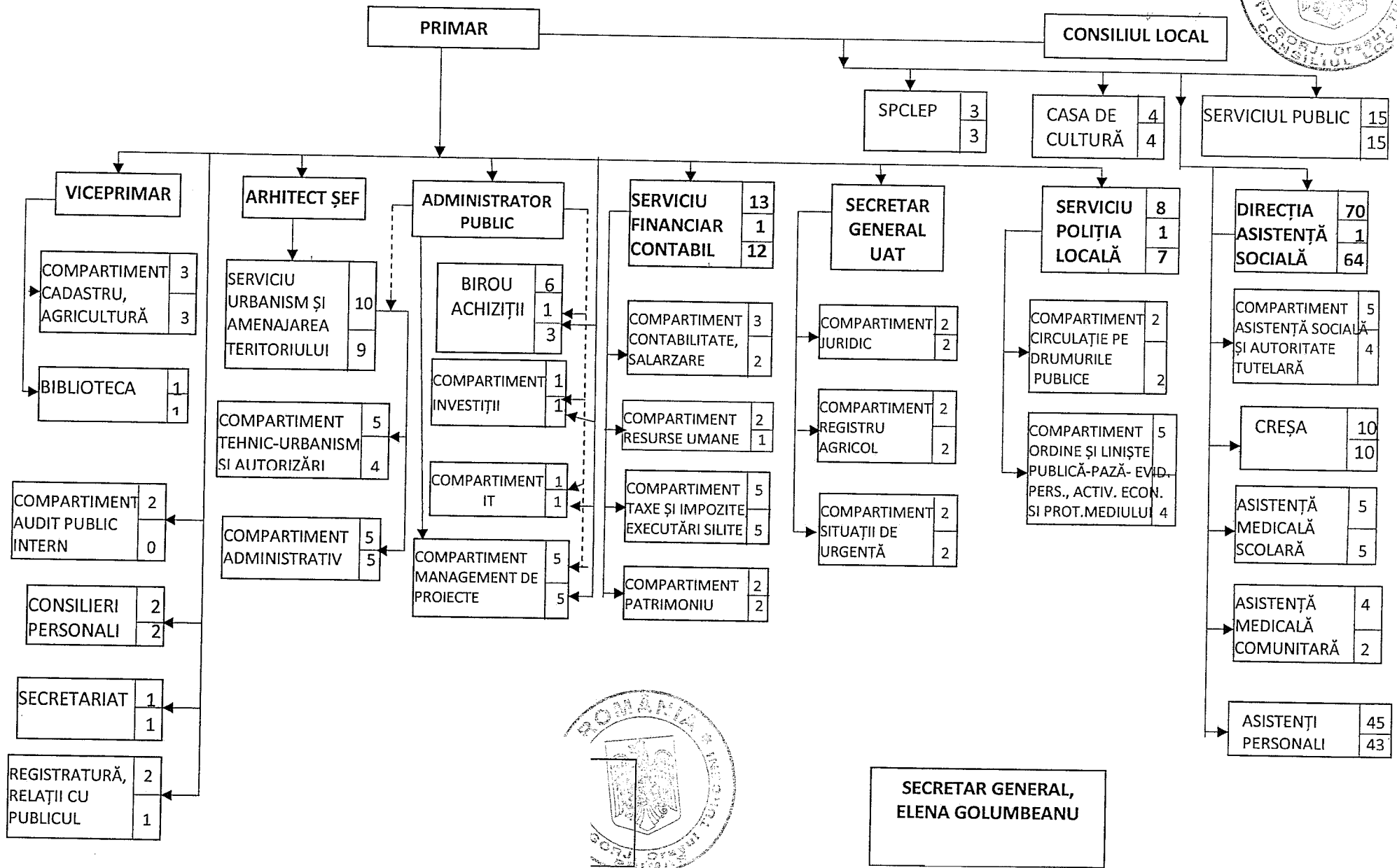
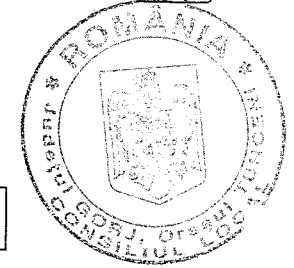
Preşedinte de şedinţă
Ion-Marius Ionitoiu

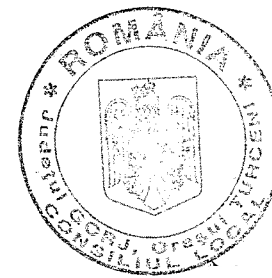


Contrasemnează,
Secretar general,
Elena Golumbeanu

ORGANIGRAMA

APARATULUI DE SPECIALITATE AL PRIMARULUI ORAȘULUI, SPICLEP TURCENI ȘI DIRECȚIEI ASISTENȚĂ SOCIALĂ TURCENI



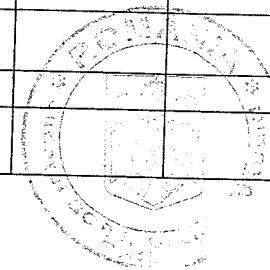


ANEXA 2
HCL nr. 179 /2019

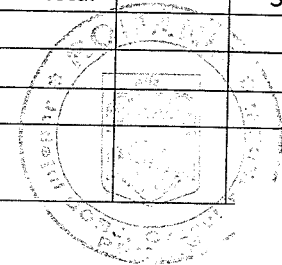
STAT DE FUNCȚII

AL APARATULUI DE SPECIALITATE AL PRIMARULUI ORAȘULUI, SPCLEP TURCENI ȘI DIRECȚIEI ASISTENȚA SOCIALĂ TURCENI

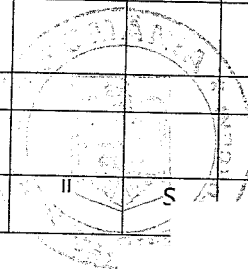
Nr. crt.	Numele și prenumele/ vacant, temporar vacant, după caz	Structura	Funcția de demnitate publică	Funcția publică		Clasa	Gradul profesional	Nivel studii	Funcția contractuală		Treapta profesională	Nivel studii	Obser vații
				de conducere	de execuție				de conducere	de execuție			
1.	CILIBIU CRISTINA	DEMNITARI	PRIMAR										
2.	MĂRGINEANU NICUȘOR - LUCIAN	DEMNITARI	VICEPRIMAR										
3.	GOLUMBEANU ELENA	SECRETAR GENERAL U.A.T.		secretar general		I	I	S					
4.	SANDA LAURENȚIU - CLAUDIU	ADMINISTRATOR PUBLIC							Administrator public			S	
		CABINET PRIMAR											
5.	DIMA ION	Cabinet primar											
6.	CILIBIU ROMICĂ – AURELIAN	Cabinet primar							consilier personal	IA		S	
		COMPARTIMENT SECRETARIAT							consilier personal	IA		S	
7.	TUDOSIE GABRIELA	Compartiment secretariat							secretară			M	
		REGISTRATURĂ, RELAȚII CU PUBLICUL											
8.	GEONEA AURELIA - GEORGETA	Registratură, relații cu publicul			inspector	I	asistent	S					
9.	VACANT	Registratură, relații cu publicul			inspector	I	asistent	S					
		COMPARTIMENT AUDIT PUBLIC INTERN											



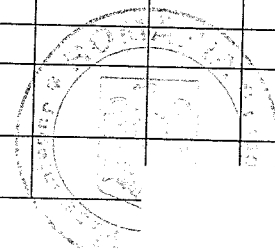
10.	VACANT	Compartiment audit public intern			auditor	I	asistent	S					
11.	VACANT	Compartiment audit public intern			auditor	I	principal	S					
		ARHITECT ȘEF											
12.	VACANT			șef serviciu		I	I	S					
		SERVICIU URBANISM ȘI AMENAJAREA TERITORIULUI											
		COMPARTIMENT TEHNIC – URBANISM ȘI AUTORIZĂRI											
13.	BĂLTĂREȚU -SOCOL VALERIU	Compartiment tehnic – urbanism și autorizări			consilier	I	superior	S					
14.	MATIEȘESCU GRIGORIE	Compartiment tehnic – urbanism și autorizări			inspector	I	superior	S					
15.	CALMUC ION	Compartiment tehnic – urbanism și autorizări			inspector	I	superior	S					
16.	SCRIECIU ION	Compartiment tehnic – urbanism și autorizări			inspector	I	superior	S					
17.	VACANT	Compartiment tehnic – urbanism și autorizări			inspector	I	debutant	S					
		COMPARTIMENT ADMINISTRATIV											
18.	MUNTEANU NICOLAE	Compartiment administrativ											
19.	CERCELARU ION	Compartiment administrativ									șofer	I	M
20.	CRĂCIUN GHEORGHÎȚA	Compartiment administrativ									șofer	I	M
21.	DINCULEASA VIORICA	Compartiment administrativ									arhivar		M
22.	ENE ALEXANDRU - VALENTIN	Compartiment administrativ									îngrijitor		M
											șofer	II	M
		BIBLIOTECA ORAȘULUI											
23.	VÂLCEANU VICTORIA	Biblioteca orașului									bibliotecar	II	S
		BIROU ACHIZITII											
24.	VACANT	Birou achizitii		șef birou		I		S					
25.	CĂLUGĂRU NICOLAE	Birou achizitii			consilier achiziții publice	I	superior	S					



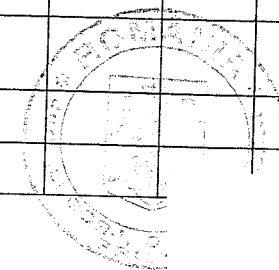
26.	NĂLUCĂ MIHAI - RĂZVAN	Birou achizitii			consilier achiziții publice	I	principal	S						
27.	POPESCU COSTEL – MĂDĂLIN	Birou achizitii			consilier achiziții publice	I	asistent	S						
28.	VACANT	Birou achizitii			consilier achiziții publice	I	asistent	S						
29.	VACANT	Birou achizitii			consilier achiziții publice	I	principal	S						
		COMPARTIMENT INVESTIȚII												
30.	PĂUN IRINA – COSMINA	Compartiment investiții			inspector	I	debutant	S						
		COMPARTIMENT IT												
31.	VOLINTIRU ELENA – DANIELA	Compartiment IT			inspector	I	asistent	S						
		COMPARTIMENT CADASTRU, AGRICULTURĂ												
32.	MILCU ALINA - CRISTINA	Compart. cadastru, agricultură			inspector	I	principal	S						
33.	FOTA REMUS	Compart. cadastru, agricultură			referent	III	superior	M						
34.	TURNEANU BOGDAN	Compart. cadastru, agricultură			referent	III	superior	M						
		COMPARTIMENT JURIDIC												
35.	MARINESCU-NĂLUCĂ ADINA - RAMONA	Compartiment juridic			consilier juridic	I	asistent	S						
36.	FOTA ALINA	Compartiment juridic			consilier juridic	I	superior	S						
		COMPARTIMENT REGISTRU AGRICOL												
37.	MUNTEANU ELENA – RAMONA	Compartiment registru agricol			inspector	I	principal	S						
38.	BOBOC ALINA	Compartiment registru agricol			referent	III	asistent	M						
		COMPARTIMENT SITUAȚII DE URGENȚĂ												
39.	VĂDUVA VASILICA	Compartiment Situații de Urgență											Inspector de specialitate	II S



40.	NUȚU LUIZA – FLORENTINA	Compartiment Situații de Urgență									Inspector de specialitate	debutant	S	
		SERVICIUL FINANCIAR, CONTABIL												
41.	RĂDOI MINEL	Serviciul financiar, contabil		șef serviciu		I	I	S						
		COMPARTIMENT CONTABILITATE, SALARIZARE												
42.	BUȘE ILEANA	Compartiment contabilitate, salarizare			inspector	I	superior	S						
43.	VAMEȘU ANDREIA – ALINA	Compartiment contabilitate, salarizare			inspector	I	asistent	S						
44.	VACANT	Compartiment contabilitate, salarizare			inspector	I	debutant	S						
		COMPARTIMENT RESURSE UMANE												
45.	TISMĂNARU TATIANA	Compartiment resurse umane			referent	III	superior	M						
46.	VACANT	Compartiment resurse umane			inspector	I	superior	S						
		COMPARTIMENT TAXE ȘI IMPOZITE, EXECUTĂRI SILITE												
47.	MIUȚI GABRIEL -IULIAN	Compartiment taxe și impozite, executări silite			inspector	I	superior	S						
48.	PĂUN ELENA	Compartiment taxe și impozite, executări silite			inspector	I	superior	S						susp.
49.	DUICĂ DANIELA -RAMONA	Compartiment taxe și impozite, executări silite			inspector	I	superior	S						
50.	BEȘLIU VICTORIA	Compartiment taxe și impozite, executări silite			inspector	I	principal	S						
51.	PĂUNA IONELA – ROXANA	Compartiment taxe și impozite, executări silite			inspector	I	asistent	S						
		COMPARTIMENT PATRIMONIU												
52.	TUNARU OLIMPIA -EUGENIA	Compartiment patrimoniu			inspector	I	superior	S						
53.	LAMBU FLORICA	Compartiment patrimoniu			inspector	I	principal	S						
		SERVICIUL POLITIA LOCALĂ												
54.	CIULICĂ TOMA - MARIUS	SERVICIUL POLITIA LOCALĂ		șef serviciu		I	I	S						



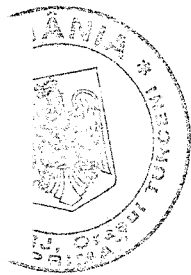
55.	CALOTĂ DAN -VIOREL	Compartiment circulație pe drumurile publice			Polițist local (referent)	III	superior	M						
56.	CORĂȚU ION	Compartiment circulație pe drumurile publice			Polițist local (referent)	III	superior	M						
57.	GRUIA ANA	Compart. ordine și liniște publ. – pază – ev.pers.,activ. econom.și prot.mediului			Polițist local (referent)	III	superior	M						
58.	LUPU NICOLAE	Compart. ordine și liniște publ. – pază – ev.pers.,activ. econom.și prot.mediului			Polițist local (referent)	III	superior	M						
59.	NICOLCEA ALEXANDRU	Compart. ordine și liniște publ. – pază – ev.pers.,activ. econom.și prot.mediului			Polițist local (referent)	III	superior	M						
60.	PÎNZARU GRIGORE -TIBERIU	Compart. ordine și liniște publ. – pază – ev.pers.,activ. econom.și prot.mediului			Polițist local (referent)	III	superior	M						
61.	VACANT	Compart. ordine și liniște publ. – pază – ev.pers.,activ. econom.și prot.mediului			Polițist local (referent)	III	debutant	M						
		SERVICIUL PUBLIC COMUNITAR LOCAL DE EVIDENȚĂ A PERSOANEI												
62.	TUDORAȘCU ALEXANDRU	SERV. PUBLIC COMUNITAR LOCAL DE EVIDENȚĂ A PERS.			referent	III	superior	M						
63.	MIHAIL ILEANA	SERV. PUBLIC COMUNITAR LOCAL DE EVIDENȚĂ A PERS.			inspector	I	superior	S						
64.	VĂDUVA NICOLETA	SERV. PUBLIC COMUNITAR LOCAL DE EVIDENȚĂ A PERS.			inspector	I	asistent	S						
		DIRECȚIA ASISTENTA SOCIALA												
65.	VACANT	DIRECȚIA ASISTENTA SOCIALA		director executiv		I	I	S						
		COMPARTIMENT ASISTENȚĂ SOCIALĂ ȘI AUTORITATE TUTELARĂ												
66.	PĂTRU TEODORA - ISABEL	Compartiment asistență socială și autoritate tutelară			inspector	I	superior	S						
67.	SĂLCEANU ALEXANDRU	Compartiment asistență socială și autoritate tutelară			inspector	I	principal	S						
68.	GABOR ALEXANDRA – GABRIELA	Compartiment asistență socială și autoritate tutelară			referent	III	superior	M						
69.	NEAMȚU IONUȚ	Compartiment asistență socială și autoritate tutelară			referent	III	superior	M						
70.	VACANT	Compartiment asistență socială și autoritate tutelară			inspector	I	debutant	S						



		CREȘA													
71.	POPESCU PAULA - RAMONA	Compartiment creșă													
72.	LEOVEANU CONSTANȚA - ELIZA	Compartiment creșă											educ.puericultor		S
													asistent medical	principal	PL
73.	JIANU IONELA	Compartiment creșă													
74.	MIU FLORICA	Compartiment creșă											asitent medical		PL susp.
75.	ANGHELINA OLIMPIA	Compartiment creșă											îngrijitor copii		M
76.	ORLEANU MARIA - ILONA	Compartiment creșă											bucătar		M
77.	ANGHEL DANIELA - MARIA	Compartiment creșă											îngrijitor clădire		M
78.	DINCĂ ANETA	Compartiment creșă											îngrijitor copii		M
79.	IORDAICHE DANIELA	Compartiment creșă											îngrijitor copii		M
80.	STERIAN IONELA	Compartiment creșă											îngrijitor copii		M
													îngrijitor copii		M
		COMPARTIMENT ASISTENȚĂ MEDICALĂ ȘCOLARĂ													
81.	SCURTU CORNELIA	Compart. asist. medic. școlară											medic	primar	S
82.	POPESCU ECATERINA	Compart. asist. medic. școlară											asistent medical	principal	PL
83.	UNGUREANU TIA – DANIELA	Compart. asist. medic. școlară											asistent medical	principal	PL
84.	ȘCHIOPU ANDREEA - TEOFILA	Compart. asist. medic. școlară											medic stomat.		S
85.	DIMA DORINA	Compart. asist. medic. școlară											asistent medical		PL
		COMPARTIMENT ASISTENȚĂ MEDICALĂ COMUNITARĂ													
86.	COSTOIU MARIANA	Compart. asist. med.comunit.											asist.med.com.		PL
87.	COJOCARU VASILICA – ELENA	Compart. asist. med.comunit.											asist.med.com.		PL
88.	VACANT	Compart. asist. med.comunit.											asist.med.com.		PL
89.	VACANT	Compart. asist. med.comunit.											asist.med.com.		PL
		COMPARTIMENT ASISTENȚI PERSONALI													
90.	ACHIM MIHAELA	Compart. asistenți personali											asistent personal		
91.	ALMĂJANU MARIANA - ADELINA	Compart. asistenți personali											asistent personal		
92.	AMZUCU ELENA	Compart. asistenți personali											asistent personal		
93.	BĂDESCU RODICA	Compart. asistenți personali											asistent personal		
94.	BALACI LIZICA	Compart. asistenți personali											asistent personal		
95.	BĂLUȚI MARGARETA	Compart. asistenți personali											asistent personal		
96.	BUNĂIAȘU EMILIA - CRINELA	Compart. asistenți personali											asistent personal		
													asistent personal		

132.	ZAMFIRACHE LUCREȚIA	Compart. asistenți personali											
133.	VACANT	Compart. asistenți personali								asistent personal			
134.	VACANT	Compart. asistenți personali								asistent personal			
										asistent personal			
		COMPARTIMENT MANAGEMENT DE PROIECTE											
135.	VACANT	COMPARTIMENT MANAGEMENT DE PROIECTE								consilier	debutant	S	
136.	VACANT	COMPARTIMENT MANAGEMENT DE PROIECTE								consilier	debutant	S	
137.	VACANT	COMPARTIMENT MANAGEMENT DE PROIECTE								consilier	debutant	S	
138.	VACANT	COMPARTIMENT MANAGEMENT DE PROIECTE								consilier	debutant	S	
139.	VACANT	COMPARTIMENT MANAGEMENT DE PROIECTE								consilier	debutant	S	

Funcția /	Număr de posturi	Ocupate	Vacante	Total
Nr. total de demnitari		2	-	2
Nr. total de funcții publice de conducere		3	3	6
Nr. total de funcții publice de execuție		40	10	50
Nr. total de funcții contractuale de conducere		1	-	1
Nr. total de funcții contractuale de execuție		71	9	80
Nr. total de posturi din cadrul instituției/autorității publice		117	22	139
Din care nr. total de posturi potrivit art. III alin. (2) din OUG nr. 63/2010		64	6	70



SECRETAR GENERAL,
ELENA GOLUMBEANU